

Υποστήριξη επιχειρηματικής ωρίμανσης ερευνητικών ομάδων & Ερευνητικά Εργαστήρια ΠΘ

Απόστολος Γεωργίου, MSc Οικονομολόγος

Συνεργάτης GMT - ΕΛΚΕ ΠΘ



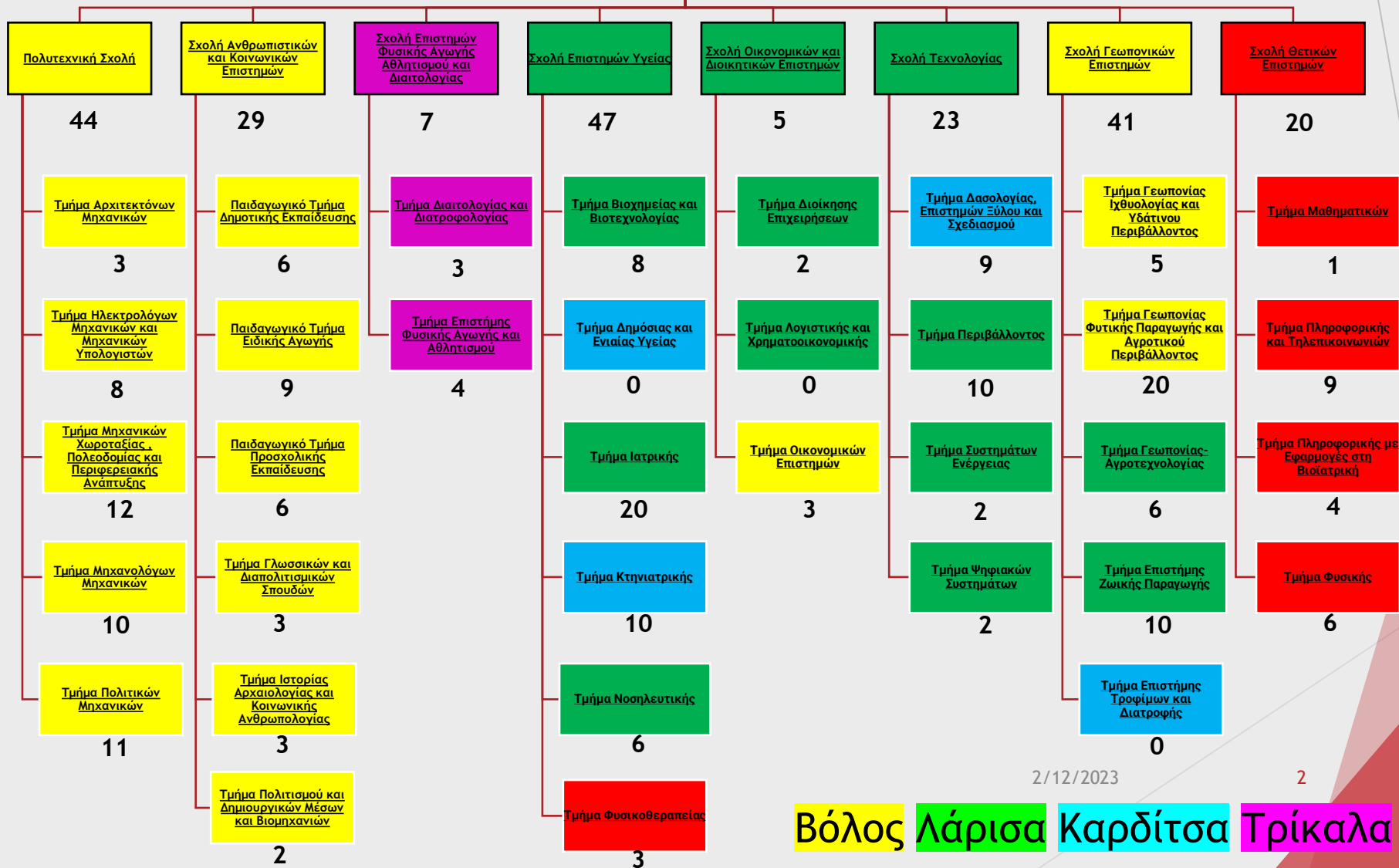
Με τη συγχρηματοδότηση της Ελλάδας και της Ευρωπαϊκής Ένωσης



Πανεπιστήμιο
Θεσσαλίας

216

Χαρτογράφηση Ερευνητικών Εργαστηρίων ΠΘ



2/12/2023

2

Βόλος Λάρισα Καρδίτσα Τρίκαλα Λαμία



Πλαίσιο συνεργασίας με ΜΟΚΕ-ΠΘ

- ▶ Συν-διαμόρφωση των ερωτημάτων προς τα ερευνητικά εργαστήρια
 - ▶ Ερευνητικά αποτελέσματα και υπηρεσίες
 - ▶ Τομείς εφαρμογής των ερευνητικών αποτελεσμάτων
 - ▶ Συνεργασίες με επιχειρήσεις και ακαδημαϊκές μονάδες
 - ▶ Δυνατότητες και ωριμότητα αξιοποίησης
- ▶ Συναντήσεις από κοινού με τους διευθυντές των ερευνητικών εργαστηρίων (Βόλος, Λάρισα, Τρίκαλα, Καρδίτσα, Λαμία)
- ▶ Αξιολόγηση των συλλεχθέντων στοιχείων. Σενάρια αξιοποίησης για τα πιο ώριμα



Industry Distribution of the 2023 Global Innovation 100



(Patsnap, 2023)



Συναντήσεις με ερευνητικά εργαστήρια

- ▶ Δια ζώσης και διαδικτυακές συναντήσεις με διευθυντές των ερευνητικών εργαστηρίων
- ▶ ≈40 ερευνητικά εργαστήρια

Ανάδειξη πλεονεκτημάτων ερευνητικών εργαστηρίων

- ▶ Προοπτικές αξιοποίησης ερευνητικών αποτελεσμάτων
- ▶ Επιχειρηματική νοοτροπία?
- ▶ Ανθρώπινο δυναμικό
- ▶ Τι είδους υποστήριξη για εμπορευματοποίηση θα είναι διαθέσιμη για συγκεκριμένους τύπους εφευρέσεων;



Επόμενα βήματα

- ▶ Αποτύπωση της δικτύωσης με επιχειρήσεις/εξωτερικούς φορείς
 - ▶ Χαρτογράφηση συνεργαζόμενων εταιρειών βάσει μεγέθους εταιρειών & γεωγραφικής κατανομής
- ▶ Αποτύπωση επιχειρηματικής κουλτούρας
- ▶ “Alumni” μελών και πρώην μελών του εργαστηρίου
 - ▶ Διδάκτορες
 - ▶ Μέλη ΔΕΠ



Απόστολος Γεωργίου
argeorgi@uth.gr




ΕΛΛΗΝΙΚΗ ΔΗΜΟΚΡΑΤΙΑ
ΥΠΟΥΡΓΕΙΟ
ΑΝΑΠΤΥΞΗΣ ΚΑΙ ΕΠΕΝΔΥΣΕΩΝ
ΕΙΔΙΚΗ ΓΡΑΜΜΑΤΕΙΑ ΔΙΑΧΕΙΡΙΣΗΣ
ΠΡΟΓΡΑΜΜΑΤΩΝ ΕΠΤΑ & ΤΣ
ΕΙΔΙΚΗ ΥΠΗΡΕΣΙΑ ΔΙΑΧΕΙΡΙΣΗΣ ΕΠΑΝΕΚ

ΕΠΑΝΕΚ 2014-2020
ΕΠΙΧΕΙΡΗΣΙΑΚΟ ΠΡΟΓΡΑΜΜΑ
ΑΝΤΑΓΩΝΙΣΤΙΚΟΤΗΤΑ
ΕΠΙΧΕΙΡΗΜΑΤΙΚΟΤΗΤΑ
ΚΑΙΝΟΤΟΜΙΑ



Με τη συγχρηματοδότηση της Ελλάδας και της Ευρωπαϊκής Ένωσης